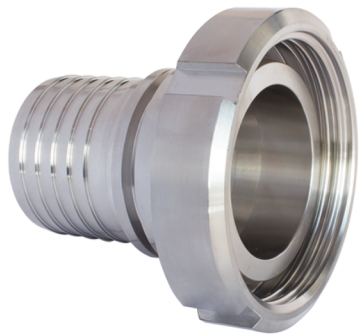


Milchrohrverschraubungen MMS



Mit Innengewinde, gerilltem Schlauchstutzen und Sicherungsbund
für Klemmschalenmontage, Montage mit Schlauchschellen und zum Verpressen.

Norm	DIN 11851
Norm Gewinde	DIN 405-1
Gewindetyp	Milchrohr-Rundgewinde
Material	Edelstahl (1.4404)
Werkstoff Überwurfmutter	Edelstahl (1.4301)

Für Schlauch Ø Innen (mm)	IG	BD (bar)	Gewicht (kg/St.)
25	52 x 1/6"	40	0,333
32	58 x 1/6"	40	0,418
38	65 x 1/6"	40	0,520
51	78 x 1/6"	25	0,752
63	95 x 1/6"	25	1,244
76	110 x 1/4"	25	1,657
102	130 x 1/4"	25	2,803

Lieferprogramm:

Schläuche ♦ Armaturen ♦ Kugellager ♦ Keilriemen ♦ Antriebselemente ♦ Industriebedarf